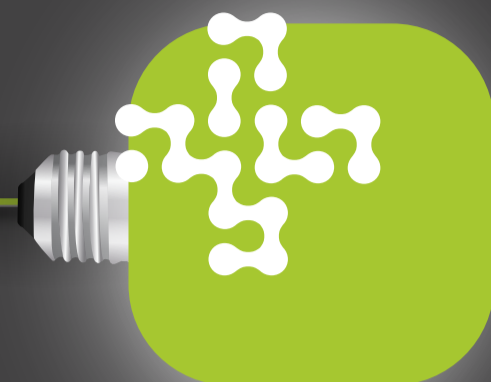


12.12.2015

SAVE THE DATE



Ricerca 2015/2016 *in*VISION Settore Farmacia

*Il concept **Farmacia 3.0**, progettato e realizzato da **AMlab**, è il frutto di un'attenta analisi condotta sull'impatto emotivo che si genera nell'individuo, all'idea di dover "andare in farmacia".*

Analizzando un campione di utenti eterogeneo sia in termini di età sia di estrazione sociale è emerso che, pur riconoscendo il valore professionale e la fiducia del farmacista come un punto fermo, le condizioni medie con cui si configurano le farmacie italiane generano un forte livello di stress emotivo.

Nella classifica dei generatori di stress, oltre alla difficoltà di parcheggio e ai periodi di attesa al banco, molte delle risposte convergono sulle condizioni ambientali: spazi soffocanti, illuminazione scarsa, odori sgradevoli, qualità dell'esposizione poco curata sono i temi che con più frequenza sono emersi.

Rispetto al passato il dato sorprendente che si è registrato è capacità di raffronto che gli utenti, in particolare le generazioni più giovani (ma non solo), hanno rimarcato rispetto a luoghi frequentati abitualmente per l'acquisto di prodotti o di servizi e ritenuti piacevoli: Apple Store, Eataly, gli Outlet District, ecc.

Inoltre, alla domanda "Quanto tempo è disposto a dedicare in farmacia?" le risposte più frequenti sono state: Il minor tempo possibile..., lo stretto indispensabile..., ci vado solo se necessario..., non vedo l'ora di uscire...

Il progetto della FARMACIA 3.0 è nato dunque con un obiettivo preciso: ridefinire il concetto di farmacia che è radicato nell'immaginario collettivo, restituendo un modello attrattivo, un ambiente piacevole e coinvolgente in cui favorire la permanenza.